

Initiative Mutualisée pour la **Pr**éservation de la **S**anté de l'**I**ntervenant et de l'**A**idé

Initiative Mutualisée pour la **Pr**éservation de la **S**anté de l'**I**ntervenant et de l'**A**idé

● Equipe **IMPréSIA**

**Muriel BAUDRY**  
Chargée de projet

**Joséphine VAILLANT**  
Ergothérapeute

**Léa AUTEXIER**  
Ergonome  
Préventeur des risques

..... **BINÔME IMPrÉSIA** .....

● Chez vous

Ensemble pour la prévention des risques professionnels.

**1 SALARIÉ / 8**  
en ARRÊT  
chaque JOUR

**3X plus**  
d'ACCIDENTS DU TRAVAIL  
dans l'aide à domicile

**IMPréSIA**  
DES SOLUTIONS À PARTAGER

Les structures  
d'aide à domicile  
de Charente  
ont choisi d'AGIR !

Soyons tous  
**ACTEURS**  
de notre **BIEN-ÊTRE**  
au **TRAVAIL !**



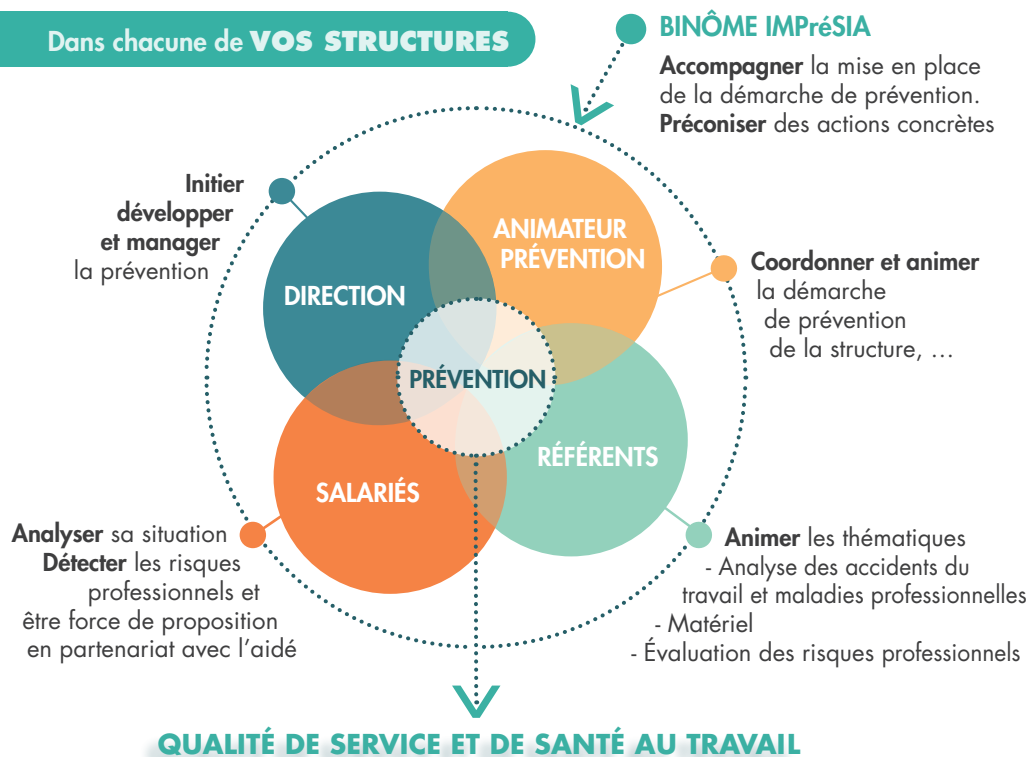
# IMPréSIA

est une démarche impulsée par la CARSAT, la DIRECCTE et l'ARACT. Les 5 associations d'aide à domicile, conventionnées par le Département de la Charente, y participent : ADMR, AGEF TEMPO, AIDADOM, Association familiale de Charente, PÔLE DOMICILE. **Cette démarche concerne 1560 salariés et 8105 personnes aidées.**

Elle a pour but d'accompagner les structures et les professionnels de l'aide à domicile à élaborer, structurer et construire des actions de prévention des risques professionnels.

Ainsi, cette démarche vise à **améliorer les conditions de travail des professionnels et la qualité de vie des personnes aidées** au quotidien.

## Dans chacune de VOS STRUCTURES

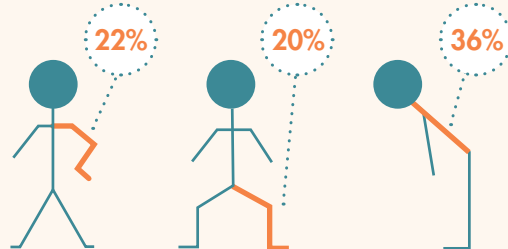


**1 ACCIDENT DU TRAVAIL / 2**

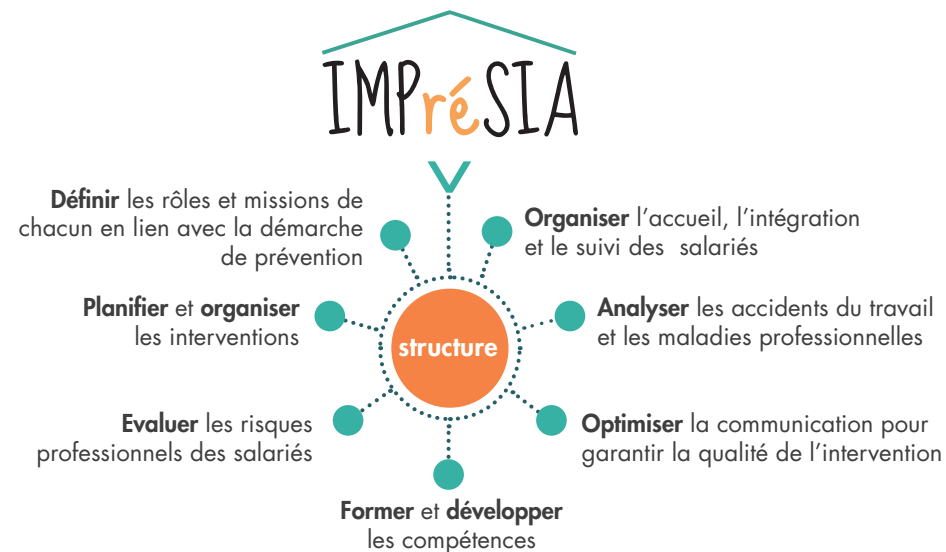
lié à des **MANUTENTIONS**

**MANUELLES** et

**1 / 3** lié à des **CHUTES**



## AXES DE TRAVAIL



## ACTIONS CONCRÈTES au sein de votre structure

**La démarche de prévention doit être globale et nécessite une implication des salariés à tous les niveaux de la structure.**

- > **Former** : préconisations de formations, suivi pour la mise en pratique, utilisation des aides techniques,...
- > **Groupes de travail** :
  - IMPréSIA : Binôme IMPréSIA / Animateurs prévention des structures
  - Structure : Animateur prévention de la structure / Intervenants à domicile.
- > **Définir** des limites d'intervention communes.
- > **Concevoir, reconstruire, retravailler** certains outils et méthodes de travail. Exemples : cahier de liaison, livret d'accueil, fiche de remontées d'informations, évaluation des besoins et des risques professionnels, fiche de missions, méthode d'évaluation...
- > **Recenser et analyser** les accidents du travail pour généraliser des solutions
- > ...